



1. Lastbrytare & Säkringslastbrytare



Din kontakt inom El



Last- och Säkringslastbrytare SD och VCP/F Technoelectric

Vårt sortiment

I denna katalog har vi de mest vanligt förekommande last- och säkringslastbrytare med tillbehör för den svenska marknaden. Vårt sortiment är större än så, kontakta oss om Ni har några frågor på ytterligare produkter som ni inte kan finna i katalogen, så skickar vi vår engelska huvudkatalog där allt finns med!

Technoelectric

Technoelectric är ett högteknologiskt och modernt italienskt industriföretag som tillverkat last- och säkringslastbrytare i ca 50 år. På företaget har man från början satsat mycket på produktutveckling, ny teknik och kvalitetskontroll. På kort tid har Technoelectric blivit ett ledande företag i sin bransch, både i Italien och på olika exportmarknader och inte minst inom EU.

Technoelectric har en väl utvecklad serie last- och säkringslastbrytare med ett komplett tillbehörsprogram.

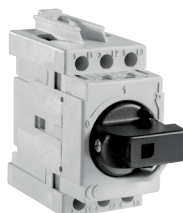
SD Lastbrytare / Huvudbrytare finns från 25-200 A, 3- och 4-pol för DIN montage. VCP Lastbrytare från 125-3150 A och VCF Säkringslastbrytare från 125-800 A. Samtliga Technoelectrics brytare i 3- och 4-pol utförande kan utrustas med parallellkopplings-, omkopplings-, eller förbikopplingsdon. Motordon finns till större delen av serien. Samtliga Technoelectrics brytare är godkända enligt IEC 947-3, BS 5419 och VDE 0660-107.

Lastbrytare

Lastbrytare / Huvudbrytare är handmanövrerade elkopplare vars uppgift är att sluta, föra och bryta ström under normal drift och vid driftmässiga överbelastningar. Vi har ett brett sortiment som möter högt ställda krav på funktion och tillförlitlighet.

Säkringslastbrytare

Säkringslastbrytare är i princip som lastbrytare med den skillnaden att säkringslastbrytaren är försedd med säkringar, som löser ut för såväl termisk som kortslutningsström. Säkringslastbrytarna kan säkras med säkringar enligt DIN-, BS-, och NFC-norm. Säkringslastbrytarna kan även fås med shuntutlösare.



SD1 3x40 A



SD2 3x80 A



SD3 3x160 A

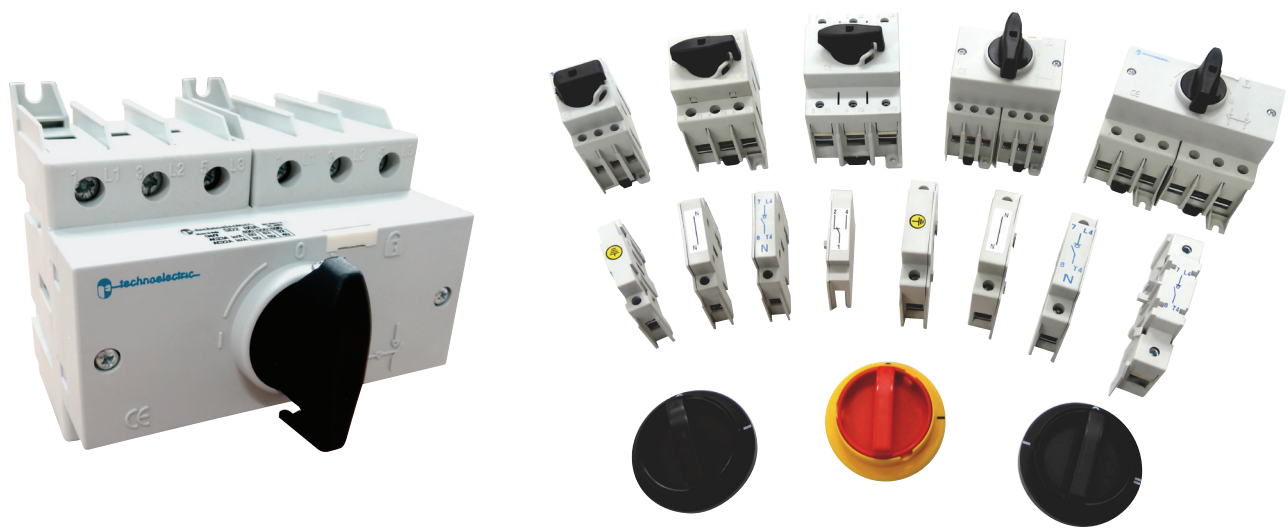
SD Lastbrytare SD1, SD2 och SD3

Karakteristik/Typ	SD1 25 A	SD1 40 A	SD1 63 A	SD2 80 A	SD2 125 A	SD3 125 A	SD3 160 A	SD3 200 A
Art. nr. 3-pol	6019307	6019303	6019304	6019206	6019208	6019701	6019702	6019703
E-nummer 3-pol	2155822	2155100	2155101	2155102	2155103	2155104	2155105	2155106
Art. nr. 4-pol	6019337	6019333	6019334	6019236	6019238	6019731	6019732	6019733
E-nummer 4-pol	2155823	2155824	2155825	2155826	2155827	2155828	2155829	
Isolationsmärksp. AC UI (V)	800	800	800	800	800	800	800	800
Termisk märkström Ith (A) vid 40°C	25	40	63	80	125	125	160	200
Stötspänning Uimp (kV)	8	8	8	8	8	8	8	8
Nominell märkström								
AC-22A - 415 V (A)	25	40	63	80	125	125	160	200
AC-22A - 690 V (A)	25	40	63	80	125	125	160	160
AC-23A - 415 V (A)	25	40	63	80	100	125	160	160
AC-23A - 690 V (A)	25	40	63	32	32	100	100	100
Märkeffekt AC-23 A-415 V (kW)	11	18	29	37	46	55	69	69
Märkkorttidsstr. 1sek Icw (kA)	1,1	1,1	1,1	1,5	1,5	3	3	3
Märkbrytförmåga Ics (A)	200	320	320	640	800	1000	1280	1280
Märkslutförmåga Ics (A)	250	400	400	800	1000	1250	1600	1600
Kortslutningshållfasthet								
Försäkring Itd (A)	25	40	63	80	125	125	160	160
Effektivvärde Icu (kA)	50	50	20	50	20	50	50	50
Toppvärde Icm (kA)	4,5	5,7	5,7	9,9	9,9	10,5	10,5	10,5
Mekanisk hållfasthet (oper.)	50000	50000	50000	30000	30000	30000	30000	30000
Elektrisk hållfasthet (oper.)	3000	3000	3000	1500	1500	1000	1000	1000
Max kabel anslutning (mm ²)	16	16	16	50	50	70	70	95 *)
Max åtdragningsmoment (Nm)	2	2	2	2,5	2,5	6	6	6
Nettovikt 3-pol (kg)	0,13	0,13	0,13	0,25	0,25	0,4	0,4	0,4
Nettovikt 4-pol (kg)	0,16	0,16	0,16	0,32	0,32	0,5	0,5	0,5
Modulbredd 3-pol	2	2	2	3	3	4	4	4
Modulbredd 4-pol	3	3	3	4	4	5	5	5

För SD2 och SD3 går det att ansluta aluminiumledare direkt vid användning av kontaktfett för Al-ledare.

Samtliga Technoelectrics brytare av SD serien är godkända enligt IEC 947-3, BS 5419 och VDE 0660-107.

*) Extra anslutning behövs



SD Omkopplare 1-0-2 SD1, SD2 och SD3, 3- och 4-pol

Karakteristik/Typ	SD1 25 A	SD1 40 A	SD1 63 A	SD2 80 A	SD2 125 A	SD3 125 A	SD3 160 A
Art. nr. 3-pol	60193013	60193033	60193043	60192063	60192083	60197013	60197023
E-nummer 3-pol	2155022	2155023	2155024	2155113	2155115	2155028	2155036
DIN moduler	4	4	4	6	6	8	8
Art. nr. 4-pol	60193313	60193333	60193343	60192363	60192383	60197313	60197323
E-nummer 4-pol	2155025	2155026	2155027	2155118	2155120	2155029	2155037
DIN moduler	6	6	6	8	8	10	10

SD Omkopplare 1-1+2-2 SD1, SD2 och SD3, 3-pol

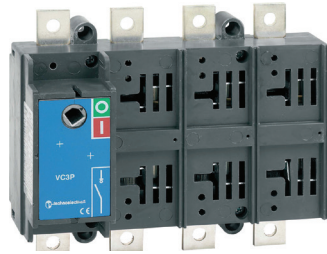
Karakteristik/Typ	SD1 25 A	SD1 40 A	SD1 63 A	SD2 80 A	SD2 125 A	SD3 125 A	SD3 160 A
Art. nr. 3-pol	60193913	60193933	60193943	60192963	60192983	60197913	60197923
DIN moduler	4	4	4	6	6	8	8
Om fjärdepol önskas beställ artikel	6019320	6019320	6019320	6019418	6019418	6019450	6019450

Tillbehör SD1, SD2 och SD3

Benämning	Till SD1	Till SD2	Till SD3				
Handtag m. dörrföregling Svart (Hål Ø22,5 mm)	6019460	6019460	6019460				
Handtag m. dörrföregling Röd/Gul (Hål Ø22,5 mm)	6019461	6019461	6019461				
Handtag m. dörrföregling långt Svart (Hål Ø22,5 mm)	6019466	6019466	6019466				
Handtag m. dörrföregling långt Röd/Gul (Hål Ø22,5 mm)	6019467	6019467	6019467				
Handtag m. dörrföregling Svart 1-0-2 (Hål Ø22,5 mm)	6019459	6019459	6019459				
Handtag m. dörrföregling Svart 1-1+2-2 (Hål Ø22,5 mm)	6019458	6019458	6019458				
Axel - 100 mm	60195341	60195341	60195341				
Axel - 200 mm	60195342	60195342	60195342				
Axel - 300 mm	60195343	60195343	60195343				
Fjärdepol för 4-pol	6019320	6019418	6019450				
E-nummer fjärdepol för 4-pol	2155130	2155131	2155134				
Nollplint anslutning	6019321	6019420	6019451				
Jordplint anslutning	6019322	6019422	6019452				
Hjälpkontakt 1 vxl. skruv	6019429	6019429	6019429				
Anslutningsskydd 2x3-pol	6019424	6019425	6019453				
Anslutningsskydd pol-4 2x1-pol	6019426	6019427	6019454				



VC1P
4x125 A



VC3P
4x400 A



VC5P 4x800 A

VCP -Lastbrytare VC1P-VC5P (200 mm axel ingår)

Karakteristik/Typ	VC1P 125 A	VC2P 125 A	VC2P 160 A	VC2P 250 A	VCP3P 400 A	VC4P 630 A	VC4P 800 A	VCP5P 800 A	VCP5P 1000 A	VCP5P 1250 A
Art. nr. 3-pol	60110051	60120001	60120011	60120031	60130021	60140031	60140041	60150001	60150011	60150021
E-nummer 3-pol	3174040	3174042	3174044	3174048	3174050	3174052	3171089	3174000	3174001	3174002
Art. nr. 4-pol	60110151	60120101	60120111	60120131	60130121	60140131	60140141	60150101	60150111	60150121
E-nummer 4-pol	3174041	3174043	3174045	3174049	3174051	3174053				
Isolationsmärksp. AC UI (V)	1000	1000	1000	1000	1000	1000	1000	1000	1000	1000
Termisk märkström Ith (A) vid 40°C	125	125	160	250	400	630	800	800	1000	1250
Stötspänning Uimp (kV)	8	12	12	12	12	12	12	12	12	12
Nominell märkström										
AC-22A/B - 400 V (A)	125	125	160	250	400	630	800	800	1000	1250
AC-22A/B - 690 V (A)	125	125	160	250	400	630	800	800	1000	1250
AC-23A/B - 400 V (A)	125	125	160	250	400	630	630	800	1000	1250
AC-23A/B - 690 V (A)	80	100	100	160	250	400	400	400	400	400
Märkkortidsstr. 1sek Icw (kA)	5	8	8	8	13	26,5	26,5	35	35	35
Kortslutförmåga 400 V Ics (kA)	7,5	13,5	13,5	13,5	26	30	30	73,5	73,5	73,5
Kortslutningshållfasthet										
Försäkring Itd (A)	125	125	160	250	400	630	630	800	1000	1000
Effektivvärde Icu (kA)	50	50	50	50	50	50	50	100	100	100
Toppvärde Icm (kA)	15	16	16	25	30	40	50	50	60	70
Mekanisk hållfasthet (oper.)	10000	10000	10000	10000	8000	8000	8000	7000	7000	7000
Elektrisk hållfasthet (oper.)	2000	2000	2000	2000	1500	1500	1500	1000	1000	1000
Max. anslut.dim. skenor (mm)	16x3	20x4	20x4	20x6	2x25x5	2x40x5	2x40x6	2x50x5	2x50x6	2x50x8
Max. anslut.dim. kabel Cu (mm ²)	50	70	70	120	240	2x185	2x240	2x240	3x240	4x240
Nettovikt 3-pol (kg)	0,9	1,5	1,5	1,5	3,5	5,5	5,5	11	11	11
Nettovikt 4-pol (kg)	1	1,6	1,6	1,6	3,8	6	6	12	12	12
Dimension BxHxD (mm)	142x113x75	168x152x81	168x152x81	168x152x81	235x196x93	280x230x121	280x230x121	356x306x147	356x306x147	356x306x147

VCP Lastbrytare VC5P 50 kA och VC6P (200 mm axel ingår)

Karakteristik/Typ	VC5P 50 kA 800 A	VC5P 50 kA 1000 A	VC5P 50 kA 1250 A	VC5P 50 kA 1600 A	VC5P 50 kA 2000 A	VC5P 50 kA 2500 A	VC5P 50 kA 3150 A	VC6P 60 kA 1600 A	VC6P 60 kA 2000 A	VC6P 70 kA 2500 A	VC6P 70 kA 3150 A
Art.nr: 3-pol	60150071	60150081	60150091	60150031	60150041	60150051	60150061	60160004	60160014	60160024	60160034
E-nummer 3-pol	3174004										
Art.nr: 4-pol	60150171	60150181	60150191	60150131	60150141	60150151	60150161	60160104	60160114	60160124	60160134
Isolationsmärksp. AC UI (V)	1000	1000	1000	1000	1000	1000	1000	1000	1000	1000	1000
Termisk märkström Ith (A) vid 40°C	800	1000	1250	1600	2000	2500	3150	1600	2000	2500	3150
Stötspänning Uimp (kV)	12	12	12	12	12	12	12	12	8	8	8
Nominell märkström											
AC-22A/B - 400 V (A)	800	1000	1250	1250	1250			1600	2000	2500	1600
AC-22A/B - 690 V (A)	800	1000	1250					400	400	800	
AC-23A/B - 400 V (A)	800	1000	1250					1250	1250		
AC-23A/B - 690 V (A)	500	630	800					400	400		
Märkkortidsstr. 1sek Icw (kA)	50	50	50	50	50	50	50	60	60	70	70
Kortslutförmåga 400 V Ics (kA)	105	105	105	105	105	105	105	105	105	105	105
Kortslutningshållfasthet											
Försäkring Itd (A)	800	1000	1250								
Effektivvärde Icu (kA)	100	100	100								
Toppvärde Icm (kA)	50	60	70								
Mekanisk hållfasthet (oper.)	4000	4000	4000	4000	4000	2500	2500	4000	2500	2500	2500
Elektrisk hållfasthet (oper.)	1000	1000	1000	500	500	500	500	500	500	500	500
Max. anslut.dim. skenor (mm)	2x50x5	2x50x6	2x50x8	3x50x8	3x50x12	4x50x12	6x50x12	2x80x10	2x80x10	3x80x10	3x100x10
Max. anslut.dim. kabel Cu (mm ²)	2x240	3x240	4x240								
Nettovikt 3-pol (kg)	11	11	11	18	18	25	25	17	19	27	40
Nettovikt 4-pol (kg)	12	12	12	19,2	19,5	26,5	26,5	19	20	30	41
Dimension BxHxD (mm)	356x306x147	356x306x147	356x306x147	361x306x186	361x306x186	361x306x225	361x306x225	361x228x186	361x228x186	361x228x225	361x228x264

Såjs som jordningskopplare

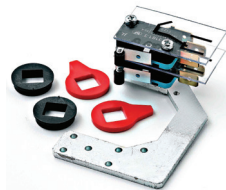
VC6P såjs utan anslutningsfanor



6018830



6018866



6030258



6018115

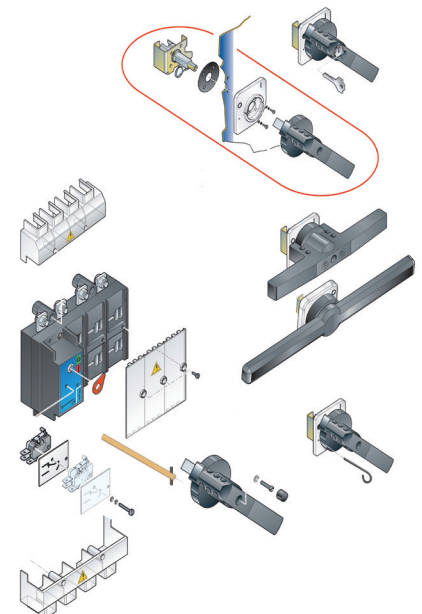
Tillbehör VCP

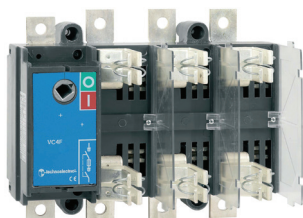
I tabellerna ses de mest vanligen förekommande tillbehören.

Benämning	VC1P		VC2P		VC3P		VC4P		VC5P (35 kA)		VC5-6P (< 50 kA)	
	Art.nr.	E-nr	Art.nr.	E-nr	Art.nr.	E-nr	Art.nr.	E-nr	Enkel Art.nr.	Dubbel Art.nr.	Enkel Art.nr.	Dubbel Art.nr.
Handtag m. dörrföregling - Svart	6018001	3174086	6018001	3174086	6018003	3174087	6018003	3174087	6018005	6018007	6018844	6018830
Handtag m. dörrföregling och förbikoppling - Svart	6018234	3171095	6018234	3171095	6018234	3171095	6018236	3171097	6018236	6018832	6018850	6018832
Handtag m. dörrföregling och förbikoppling - Röd/gult	6018235		6018235		6018235		6018237		6018237	6018833	6018858	6018833
Handtag för jordningskopplare Grön/gult, 230/460 mm									6018866	6018859	6018866	6018859
Direkthandtag Svart inkl.huvudkontaktsskydd	6018020	3174091	6018021	3174092	6018320	3174093	6018022	3174095	6018023		6018852	6018840
Axel - 200 mm	6018201	3171098	6018201	3171098	6018207	3171105	6018207	3171105	6018207		6018207	
Axel - 300 mm	6018202	3171099	6018202	3171099	6018208	3171107	6018208	3171107	6018208		6018208	
Axel - 400 mm	6018203	3171101	6018203	3171101	6018209	3171108	6018209	3171108	6018209		6018209	
Axelförlängare - 100 mm	6018030	3174064	6018030	3174064	6018032	3174066	6018032	3174066	6018032		6018032	
Axelförlängare - 200 mm	6018033	3174067	6018033	3174067	6018035	3174069	6018035	3174069	6018035		6018035	
Axelförlängare - 300 mm	6018036	3174094	6018036	3174094	6018038	3174071	6018038	3174071	6018038		6018038	
Övre anslutningsskydd, kort	6018050	3174100	6018052	3174102	6018350	3174104	6018054	3174106	6018056		6018058	
Nedre anslutningsskydd, kort	6018051	3174101	6018053	3174103	6018351	3174105	6018055	3174107	6018057		6018059	
Övre anslutningsskydd, långt			6018176	3171109	6018179	3171115						
Nedre anslutningsskydd, långt			6018177	3171111	6018179	3171115						
Huvudkontaktsskydd	6018060		6018061		6018360		6018062		6018063		6018063	
Hjälpkontakt 1 vxl.	6018165	3174119	6018165	3174119	6018163	3174120	6018160	3174120	6018163		6018163	
Hjälpkontakt 2 vxl.	6018166	3174118	6018166	3174118	6018164	3174121	6018161	3174121	6018164		6018164	
Elektriskt förreglingskit - se tabell			6018119		6018117		6018116		6018115		6018115	
Hjälpkontakt 1 vxl. till elförekit			6018298		6018298		6018298		6018298		6018298	
Hjälpkontakt 2 vxl. till elförekit			6018299		6018299		6018299		6018299		6018299	
Adapterplatta till jordningskopplare	6030256		6030256		6030258		6030258		6030258		6030258	
Hjälpkontakt 1 vxl. till adapterplatta	6018160		6018160		6018160		6018160		6018160		6018160	
Hjälpkontakt 2 vxl. till adapterplatta	6018161		6018161		6018161		6018161		6018161		6018161	

Spolar till elektriska föreglingen

Benämning	Typ	Art.nr.
Låsmagnet 24 VAC	BAC3 / 24V / 50Hz / 100	60990241
Låsmagnet 24 VDC	BDC3 / 24V / DC / 100	60990242
Låsmagnet 48 VAC	BAC3 / 48V / 50Hz / 100	60990481
Låsmagnet 48 VDC	BDC3 / 48V / DC / 100	60990482
Låsmagnet 60 VDC	BDC3 / 60V / DC / 100	60990602
Låsmagnet 110 VAC	BAC3 / 110V / 50Hz / 100	60991101
Låsmagnet 110 VDC	BDC3 / 110V / DC / 100	60991102
Låsmagnet 230 VAC	BAC3 / 230V / 50Hz / 100	60992301
Låsmagnet 230 VDC	BDC3 / 230V / DC / 100	60992302
Låsmagnet 400 VAC	BAC3 / 400V / 50Hz / 100	60994001





VC3F 4x250 A

VCF Säkringslastbrytare VC2F-VC5F (200 mm axel ingår)

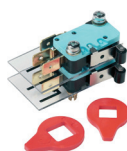
Karakteristik/Typ	VC2F 125 A	VC2F 160 A	VC3F 250 A	VC4F 400 A	VC5F 630 A	VC5F 800 A
Säkringsstorlek	NH00	NH00	NH1	NH2	NH3	NH3
Art.nr: 3-pol	60120421	60120431	60130421	60140231	60150201	60150221
E-nummer 3-pol	3174054	3174056	3174058	3174060	3174062	3174005
Art.nr: 4-pol	60120521	60120531	60130521	60140331	60150301	60150321
E-nummer 4-pol	3174055	3174057	3174059	3174061	3174063	
Isolationsmärksp. AC UI (V)	1000	1000	1000	1000	1000	1000
Termisk märkström Ith (V) "vid 40°C"	125	160	250	400	630	800
Stötspänning - Uimp (kV)	12	12	12	12	12	12
Nominell märkström						
AC-22A - 400 V (A)	125	160	250	400	630	800
AC-22A - 690 V (A)	125	160	250	400	630	800
AC-23A - 400 V (A)	125	160	250	400	630	630
AC-23A - 690 V (A)	80	100	160	250	400	400
Kortslutningshållfasthet						
Försäkring I _{td} (A)	125	160	250	400	630	800
Effektivvärde I _{cu} (kA)	50	50	50	50	50	50
Toppvärde I _{cm} (kA)	15	15	25	30	40	40
Mekanisk hållfasthet (oper.)	8000	8000	7000	7000	4000	4000
Elektrisk hållfasthet (oper.)	1000	1000	1000	1000	1000	1000
Max. anslut.dim. skenor (mm)	16x4	16x4	25x6	2x25x5	2x40x5	2x40x6
Max. anslut.dim. kabel Cu (mm ²)	50	70	120	240	2x185	2x240
Nettovikt 3-pol (kg)	1,9	1,9	5	7	13	13
Nettovikt 4-pol (kg)	2	2	5,3	7,4	14,5	14,5
Dimension BxHxD (mm) exkl.mellanväggarna	168x147x95	168x147x95	235x196x113	280x230x141	356x286x164	356x286x164



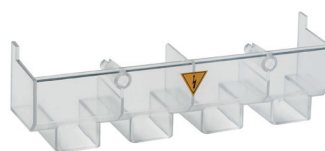
6018234



6018001



6018166



6018351



6018035

Tillbehör VCF

Serie VCF - Benämning	VC2F		VC3F		VC4F		VC5F	
	Art.nr.	E-nr	Art.nr.	E-nr	Art.nr.	E-nr	Art.nr.	E-nr
Handtag m. dörrföregling - Svart	6018001	3174086	6018003	3174087	6018003	3174087	6018005	3174088
Handtag m. dörrföregling dubbelt - Svart							6018007	
Handtag m. dörrföregling & förbikoppling - Svart	6018234	3171095	6018234	3171095	6018236	3171097	6018236	3171097
Direkthandtag - svart inkl.säkringskydd	6018191	3174097	6018390	3174098	6018193	3174099	6018194	3174096
Hänglåsmechanism f. direkt handtag	6018241		6018242		6018243		6018244	
Axel - 200 mm	6018201	3171098	6018207	3171105	6018207	3171105	6018207	3171105
Axel - 300 mm	6018202	3171099	6018208	3171107	6018208	3171107	6018208	3171107
Axel - 400 mm	6018203	3171101	6018209	3171108	6018209	3171108	6018209	3171108
Axelförlängare - 100 mm	6018030	3174064	6018032	3174066	6018032	3174066	6018032	3174066
Axelförlängare - 200 mm	6018033	3174067	6018035	3174069	6018035	3174069	6018035	3174069
Axelförlängare - 300 mm	6018036	3174094	6018038	3174071	6018038	3174071	6018038	3174071
Övre anslutningsskydd kort	6018052	3174102	6018350	3174104	6018054	3174106	6018056	3174108
Nedre anslutningsskydd kort	6018053	3174103	6018351	3174105	6018055	3174107	6018057	3174109
Övre anslutningsskydd långt	6018176	3171109	6018178	3171113				
Nedre anslutningsskydd långt	6018177	3171111	6018178	3171113				
Säkringskydd	6018181	3174111	6018380	3174112	6018183	3174113	6018184	3174114
Hjälpkontakt 1 vxl.	6018165	3174119	6018163	3174122	6018160	3174120	6018163	3174122
Hjälpkontakt 2 vxl.	6018166	3174118	6018164	3174123	6018161	3174121	6018164	3174123
Distanser	6018291		6018292		6018293		6018293	
Nollplint	6018111		6018112		6018113		6018114	



ELB 160



ESB 160

Technoelectrics KB brytare, passar på Kabeldons skensystem
Inklusive vred och beröringsskydd. Uppfyller servicentralnormen SS4362131

KB Lastbrytare

Karakteristik/Typ	ELB160 160 A	ELB250 250 A	ELB400 400 A	ELBH630 630 A
Benämning	Lastbrytare 3X160 A KB	Lastbrytare 3X250 A KB	Lastbrytare 3X400 A KB	Lastbrytare 3X630 A KB 6 fötter
Artikelnummer	60120012	60120032	60130022	60141032
Isolationsmärksp. AC UI (V)	1000	1000	1000	1000
Termisk märkström Ith (A) vid 40°C	160	250	400	630
Stötspänning Uimp (kV)	12	12	12	12
Nominell märkström				
AC-22A/B - 400 V (A)	160	250	400	630
AC-22A/B - 690 V (A)	160	250	400	630
AC-23A/B - 400 V (A)	160	250	400	630
AC-23A/B - 690 V (A)	100	160	250	400
Märkkortidsstr. 1sek Icw (kA)	8	8	13	26,5
Kortslutförmåga 400V Ics (kA)	13,5	13,5	26	30
Kortsluthållfasthet				
Försäkring Itd (A)	160	250	400	630
Effektivvärde Icu (kA)	50	50	50	50
Toppvärde Icm (kA)	16	25	30	40
Mekanisk hållfasthet (oper.)	10000	10000	8000	8000
Elektrisk hållfasthet (oper.)	2000	2000	1500	1500
Dimension BxHxD (mm)	175x248x99	175x248x99	200x280x113	250x328x148

KB Säkringslastbrytare

Karakteristik/Typ	ESB160 160 A	ESB250 250 A	ESB400 400 A	ELBH630 630 A
Benämning	Säk-Lastbrytare 3X160 A KB	Säk-Lastbrytare 3X250 A KB	Säk-Lastbrytare 3X400 A KB	Säk-Lastbrytare 3X630 A KB
Artikelnummer	60120432	60130422	60140232	60150202
Isolationsmärksp. AC UI (V)	1000	1000	1000	1000
Termisk märkström Ith (A) vid 40°C	160	250	400	630
Stötspänning Uimp (kV)	12	12	12	12
Nominell märkström				
AC-22A - 400 V (A)	160	250	400	630
AC-22A - 690 V (A)	160	250	400	630
AC-23A - 400 V (A)	160	250	400	630
AC-23A - 690 V (A)	100	160	250	400
Kortslutningshållfasthet				
Försäkring Itd (A)	160	250	400	630
Effektivvärde Icu (kA)	50	50	50	50
Toppvärde Icm (kA)	15	25	30	40
Mekanisk hållfasthet (oper.)	8000	7000	7000	4000
Elektrisk hållfasthet (oper.)	1000	1000	1000	1000
Dimension BxHxD (mm)	160x248x105	200x280x123	238x327x151	300x404x176



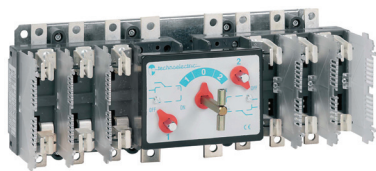
6018196-199



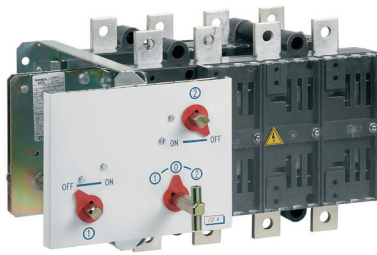
6018243

Tillbehör KB

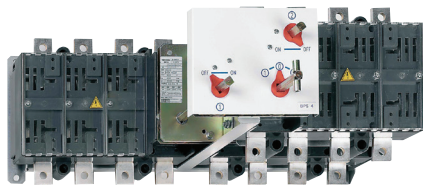
Benämning	ELB160	ELB250	ELB400	ELBH630	ESB160	ESB250	ESB400	ELBH630
Direkthandtag KB	6018196	6018196	6018197	6018198	6018196	6018197	6018198	6018199
Hänglås mekanismen	6018241	6018241	6018242	6018243	6018241	6018242	6018243	6018244



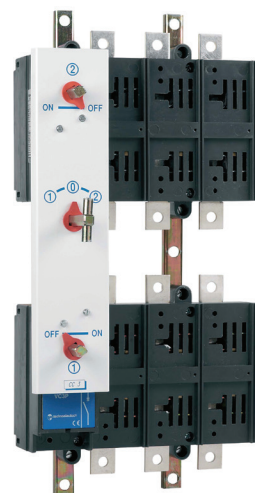
Horizontal typ



On-Top



Bypass typ



Vertikal typ

VC Omkopplare 3- och 4- pol i On Top-version 125-1250 A

Teknisk data enligt tabell på sidan 4

Benämning	Typ	Anm.	Art.nr.	Dimension BxHxD (mm)
Lastbrytare 2X3-pol 125 A On-Top	CS1P 3X125 A	Inkl. brytare	60110058	222x113x196
Lastbrytare 2X4-pol 125 A On-Top	CS1P 4X125 A	Inkl. brytare	60110158	222x113x196
Lastbrytare 2x3-pol 160 A On-Top	CS2P 3x160 A	Inkl. brytare	60120018	247x152x194
Lastbrytare 2x4-pol 160 A On-Top	CS2P 4x160 A	Inkl. brytare	60120118	247x152x194
Lastbrytare 2x3-pol 250 A On-Top	CS2P 3x250 A	Inkl. brytare	60120038	247x152x194
Lastbrytare 2X4-pol 250 A On-Top	CS2P 4x250 A	Inkl. brytare	60120138	247x152x194
Lastbrytare 2x3-pol 400 A On-Top	CS3P 3x400 A	Inkl. brytare	60130028	332x196x244
Lastbrytare 2x4-pol 400 A On-Top	CS3P 4x400 A	Inkl. brytare	60130128	332x196x244
Lastbrytare 2x3-pol 630 A On-Top	CS4P 3x630 A	Inkl. brytare	60140038	390x230x298
Lastbrytare 2x4-pol 630 A On-Top	CS4P 4x630 A	Inkl. brytare	60140138	390x230x298
Lastbrytare 2x3-pol 800 A On-Top	CS4P 3x800 A	Inkl. brytare	60140048	390x230x298
Lastbrytare 2x4-pol 800 A On-Top	CS4P 4x800 A	Inkl. brytare	60140148	390x230x298
Lastbrytare 2x3-pol 1250 A On-Top	CS5P 3x1250 A	Inkl. brytare	60150028	517x306x374
Lastbrytare 2x4-pol 1250 A On-Top	CS5P 4x1250 A	Inkl. brytare	60150128	517x306x374

Lastbrytare och omkopplare 3 och 4-pol med motordon från 400-3150 A.
Kontakta oss för mer information

VC Omkopplingskit till VCP och VCF med tillbehör

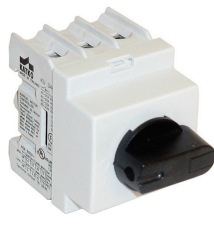
OBS! Brytare ingår ej.

Serie VCP/F - Benämning	VC1P/F	VC2P/F	VC3P/F	VC4P/F	VC5P/F	VC5-6P (50kA)
	Art.nr.	Art.nr.	Art.nr.	Art.nr.	Art.nr.	Art.nr.
Omkopplingsdon CO-P/F Horisontal	6018510	6018520	6018530	6018540	6018550	6018551
Omkopplingsdon CC-P/F Vertikal	6018515	6018525	6018535	6018545	6018555	6018556
Parallellkopplingsdon EO-P/F Horisontal	6018610	6018620	6018630	6018640	6018650	
Parallellkopplingsdon EC-P/F Vertikal	6018615	6018625	6018635	6018645	6018655	
Förbikopplingsdon BY-P/F	6018715	6018725	6018735	6018745	6018755	6018755
Montagejäm för CO, CC, EO och EC	6018561	6018562	6018563	6018564	6018565	6018565
Montagejäm för BY	6018761	6018762	6018763	6018764	6018765	6018765
Axelförlängare - 100 mm	6018571	6018571	6018572	6018573	6018573	6018573
Axelförlängare - 200 mm	6018574	6018574	6018575	6018576	6018576	6018576
Handtag med dörrförregling - Svart	6018582	6018582	6018582	6018583	6018838	6018838
Handtag direkt CC & CO/P - Svart 1)	6018589	6018589	6018590	6018591	6018853	6018853
Handtag med dörrförregling och lås - Svart	6018500	6018500	6018500	6018501	6018825	6018825
Hjälpkontakt 1 vxl. för CC, BY och EC	6018560	6018560	6018560	6018560	6018560	6018560
Hjälpkontakt 2 vxl. för CC, BY och EC	6018567	6018567	6018567	6018567	6018567	6018567
Hjälpkontakt 1 vxl. för EO, ES, CO och CS	6018566	6018566	6018560	6018560	6018560	6018560
Hjälpkontakt 2 vxl. för EO, ES, CO och CS	6018568	6018568	6018567	6018567	6018567	6018567
Handtag direkt CC & CO/F - Svart 2)	6018594	6018595	6018597	6018598	6018599	6018599

- 1) Direkthandtag för CC, CO/P inklusive huvudkontaktsskydd
- 2) Direkthandtag för CC, CO/F inklusive säkringskydd



KUE 340



KU 340



EVA 3250



VKU 3160

Lastbrytare för normcentraler, 40-250 A, 3- och 4-pol

Uppfyller kraven för AC23/690 V, 50 kA R.M.S, Uimp 8 kV

Art.nr.	E-nr	Typ	Manövrering	Modulbredd	Anslutningsarea mm ²	Max vridmoment Nm	Märkström vid AC22/AC23 400 V	Märkeffekt vid AC23 400 V
252005	2155000	KUE 340	Vippa	3	1,5-16	1,8	40/25 A	11 kW
252007	2155001	KUE 380	Vippa	3	2,5-35	2,5	80/63 A	30 kW
252009		KUE 3125	Vippa	3	2,5-35	2,5	125/63 A	30 kW
252105	3170916	KU 340	Vred	3	1,5-16	1,8	40/25 A	11 kW
252115	2155017	KU 440	Vred	4	1,5-16	1,8	40/25 A	11 kW
252107	3170917	KU 380	Vred	3	2,5-35	2,5	80/63 A	30 kW
252120	2155018	KU 480	Vred	4	2,5-35	2,5	80/63 A	30 kW
252025		EVA 3125	Vippa	4,5	6-70	4,5	125/80 A	37 kW
252030	3170913	EVA 3160	Vippa	4,5	6-70	4,5	160/125 A	55 kW
252035	3170914	EVA 3250	Vippa	6	Kabelskor	14	250/200 A	90 kW
252033	3170915	EVA 4250	Vippa	8	Kabelskor	14	250/200 A	90 kW
25203491		KU 3125	Vred	4	6-70	6,0	125 A	55 kW
25203632		KU 4125	Vred	5	6-70	6,0	125 A	55 kW
25203507		KU 3160	Vred	4	6-70	6,0	160 A	90 kW
25203514		KU 4160	Vred	5	6-70	6,0	160 A	90 kW



KVKE 3160



KVKE 4250



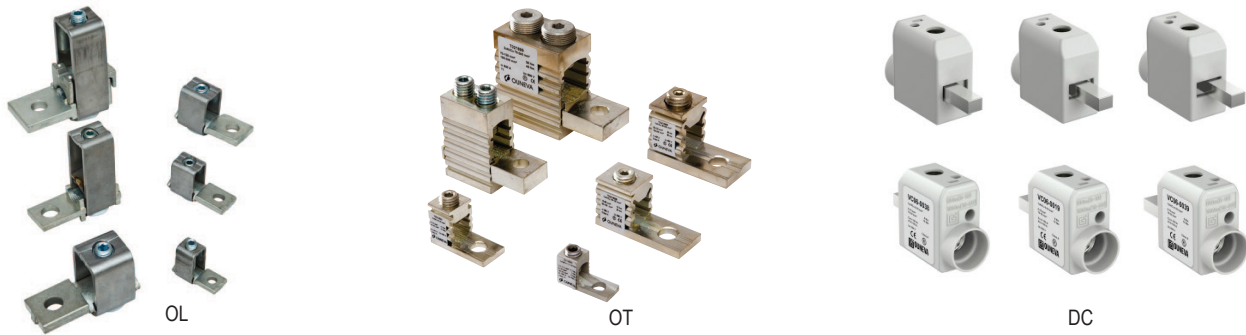
KVKE 3400

Säkringslastbrytare KVKE 125-630 A, 3- och 4-pol

Komplett med anslutnings- och säkringsskydd, samt axel och vred.

Karakteristik/Typ 3-pol	KVKE 3125/Spec.	KVKE 3160/Spec.	KVKE 3250/Spec.	KVKE 3400/Spec.	KVKE 3630/Spec.
Säkringsstorlek DIN	NH00	NH00	NH1	NH2	NH3
Art.nr: 3-pol	25993125	25993160	25993250	25993400	25993630
Art.nr: 4-pol	25994125	25994160	25994250	25994400	25994630
Isolationsmärksp. AC UI (V)	690	690	1000	1000	1000
Termisk märkström Ith (A) vid 40°C	125	160	250	400	630
Stötspänning Uimp (kV)	8	8	8	8	8
Nominell märkström					
AC-22A - 400 V (A)	125	160	250	400	630
AC-22A - 690 V (A)	125	160	250	400	630
AC-23A - 400 V (A)	125	125	250	400	630
AC-23A - 690 V (A)	125	125	250	400	500
Kortslutningshållfasthet					
Försäkring Itd (A)	125	160	250	400	630
Effektivvärde Icu (kA)	50	50	50	50	50
Toppvärde Icm (kA)	11	11	17	26	32
Mekanisk hållfasthet (oper.)	20000	20000	16000	16000	10000
Elektrisk hållfasthet (oper.)	2000	2000	2000	2000	2000
Max. anslut.dim. skenor (mm)	20x3	20x3	25x4	30x4	40x4
Max. anslut.dim. kabel (mm ²)	70	70	120	240	2x185
Nettovikt 3-pol (kg)	1,4	1,4	3,7	5	5,7
Nettovikt 4-pol (kg)	1,6	1,6	4,4	5,9	6,7
Dimension 3P BxHxD (mm)	132x134x118	132x134x118	220x217x128	257x224x140	293x236x151
Dimension 4P BxHxD (mm)	165x134x118	165x134x118	271x217x128	319x224x140	370x236x151

Anslutningsklämmor för våra last- och säkringslastbrytare



Ouneva Anslutningsklämmor OL, OT och DC

För Al/Cu kablar: OL 1x6-300 mm², 2x50-300 mm², OT 1x1,5-300 mm², 2x25-240mm² infettade och DC 1x2,5-95mm² isolerade IP20.

Ouneva Isolerade Anslutningsklämmor OL 690 V Rostfritt Al/Cu 6-300 mm²

Art.nr	E-nr	Typ	Anslut. Ø mm	Al/Cu mm ²	Vridmoment Al/Cu Nm (mm ²)	Insex nyckel	I A Al/Cu	Förp.
26100700	2677583	VC01-0002	M6	1x6-70	5,6 Nm (6-70)	4	270 A	30
26100701	2677590	VC01-0028	Tunnel	1x6-70	5,6 Nm (6-70)	4	270 A	30
26100702	2670176	VC01-0006	M6	1x6-70	5,6 Nm (6-70)	4	270 A	30
26100703	2670178	VC01-0007	M6-V	1x6-70	5,6 Nm (6-70)	4	270 A	30
26100950	2677584	VC01-0005	M8	1x25-95	20 Nm (25-95)	5	320 A	15
26100951	2677591	VC01-0029	Tunnel	1x25-95	20 Nm (25-95)	5	320 A	15
26100952	2670179	VC01-0024	M10	1x25-95	20 Nm (25-95)	5	320 A	15
26101501	2670180	VC01-0013	M10	1x25-150	30 Nm (25-150)	5	285 A	15
26101502	2670182	VC01-0011	M10	2x50-150	30 Nm (25-150)	5	579 A	3
26101850	2677585	VC01-0017	M10	1x95-185	40 Nm (95-185)	5	400 A	15
26101851	2670229	VC01-0008	M10-V	1x70-185	40 Nm (70-185)	5	400 A	3
26102401	2677586	VC01-0020	M12	1x95-240	40 Nm (95-240)	6	400 A	15
26102402	2670184	VC01-0014	M12	2x95-240	70 Nm (95-240)	8	806 A	3
26102403	2670186	VC01-0030	M8	1x95-240	70 Nm (95-240)	6	400 A	3
26102404	2670187	VC01-0031	M12	2x95-240	70 Nm (95-240)	8	806 A	3
26103000	2677587	VC01-0001	M12	1x185-300	70 Nm (185-300)	8	560 A	3
26103001	2670239	VC01-0009	M12-V	1x185-300	70 Nm (185-300)	8	560 A	3
26103002	2677589	VC01-0019	M12	2x185-300	70 Nm (185-300)	8	800 A	3

Ouneva Isolerade Anslutningsklämmor OT 690 V Aluminium Al/Cu 1,5-300mm²

Art.nr	E-nr	Typ	Anslut. Ø mm	Al/Cu mm ²	Vridmoment Al/Cu Nm (mm ²)	Insex nyckel	I A Al/Cu	Förp.
26110500	2677592	VC02-0006	M8	1x1,5-50	3,5 Nm (1,5-10),10 Nm (16-50)	5	160 A	30
26110950	2677593	VC02-0001	M10	1x6-95	12 Nm (6-35),22 Nm (50-95)	5	245 A	30
26111200	2677594	VC02-0003	M12	1x16-120	12 Nm (6-35),25 Nm (50-120)	5	280 A	30
26111202	2677595	VC02-0005	M12	2x25-120	10 Nm (25-35),20 Nm (50-120)	6	400 A	10
26111500	2677596	VC02-0013	M12	1x25-150	14 Nm (25-150),30 Nm (70-150)	5	280 A	20
26112400	2677597	VC02-0007	M12	1x35-240	26 Nm (35-120),40 Nm (150-240)	6	425 A	10
26112402	2677598	VC02-0004	M12	2x70-240	35 Nm (70-120),45 Nm (150-240)	8	630 A	10
26113000	2677599	VC02-0015	M12	1x95-300	33 Nm (95-185),60 Nm (240-300)	6	490 A	10

Ouneva Isolerade Anslutningsklämmor DC 690V IP20 Al/Cu 2,5-95mm²

Art.nr	E-nr	Typ	Sort	Al/Cu mm ²	Vridmoment Nm	Insex nyckel	I A Al/Cu	Förp.
26205000		VC06-0002	Fyrkant	1x2,5-50	3 Nm (2,5-6),7,5 Nm (10-50)	5	80/80 A	50
26205001	2670188	VC06-0019	Stand	1x6-50	6 Nm (6-10),10 Nm (16-50)	5	100/160 A	50
26205002	2670189	VC06-0018	Dubbel	2x6-50	6 Nm (6-10),10 Nm (16-50)	5	250/320 A	50
26205003	2670191	VC06-0040	KIT/LCR	3x1x6-50	6 Nm (6-10),10 Nm (16-50)	5	100/160 A	50
26209504	2670192	VC06-0020	Stand	16-50/70-95	12 Nm (16-50),20 Nm (70-95)	5	180/230 A	30
26209505	2670193	VC06-0021	RB	16-50/70-95	12 Nm (16-50),20 Nm (70-95)	5	180/230 A	30
26209506	2670198	VC06-0034	KIT/LCR	16-50/70-95	12 Nm (16-50),20 Nm (70-95)	5	180/230 A	30
26209507	2670199	DC Kit 1x16-95	KIT/RBLCR	16-50/70-95	12 Nm (16-50),20 Nm (70-95)	5	180/230 A	30

OL förklaring DC förklaring

T= Tunnelanslutning RB = Rund anslutning

M= Bult L = Vänster ansl.

V= Vinkelanslutning C = Center ansl.

R = Höger ansl.

Anslutningsklämmor Al/Cu för 3 // eller 4 // kablar kontakta oss.

Säkringsfrånskiljare (ugnslucka) och Knivsäkringshållare

Säkringsfrånskiljare (Ugnslucka) LTS/K och Knivsäkringshållare NHG 690 V

Art.nr.	Benämning	Typ	Säkringsstorlek	Dimension BxHxD (mm)
143100101	Ugnslucka 1-pol 1x160 A	LTS/K-00	NH-00	50x204x84
143100210	Ugnslucka 3-pol 3x160 A	LTS/K-00x3	NH-00	106x204x84
143100104	Ugnslucka 4-pol 4x160 A	LTS/K-00x4	NH-00	156x204x84
143100111	Ugnslucka 1-pol 1x250 A	LTS/K-1	NH-1	69x306x117
143100211	Ugnslucka 3-pol 3x250 A	LTS/K-1x3	NH-1	184x306x117
143100114	Ugnslucka 4-pol 4x250 A	LTS/K-1x4	NH-1	254x306x117
143100212	Ugnslucka 3-pol 3x400 A	LTS/K-2x3	NH-2	210x306x134
143100213	Ugnslucka 3-pol 3x630 A	LTS/K-3x3	NH-3	250x306x143
143100230	Ugnslucka 3-pol 60/60 skena 3x160 A	LTS/K-00x3 BUS	NH-00	106x204x109
143100231	Ugnslucka 3-pol 60/60 skena 3x250 A	LTS/K-1x3 BUS	NH-1	184x306x117



Ugnslucka 3- pol

Tillbehör

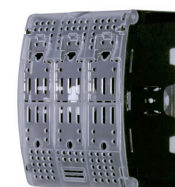
Art.nr.	Benämning	Typ	Säkringsstorlek	Åtdrag.mom.
143100300	Anslutningsklämma Cu 1,5-70 mm ²	K5041013	NH-00 (D)	2,6 Nm
143100301	Anslutningsklämma Cu 1,5-95 mm ²	R 95	NH-00 (R)	4,5 Nm
143100302	Anslutningsklämma Al/Cu 10-70 mm ²	K5141038	NH-00 (E)	2,6 Nm
143100303	Anslutningsklämma Al/Cu 35-150 mm ²	T8011010	NH-1 (G)	12 Nm
143100304	Anslutningsklämma Cu 25-150 mm ²	K1011005	NH-1 (H)	9,5 Nm
143100305	Anslutningsklämma Al/Cu 70-150 mm ²	K1111001	NH-1 (I)	4,5 Nm
143100306	Anslutningsklämma Al/Cu 2x70-150 mm ²	K1112002	NH-1 (K)	4,5 Nm
143100307	Anslutningsklämma Al/Cu 95-300 mm ²	T8091010	NH-2-3 (G)	20 Nm
143100308	Anslutningsklämma Cu 25-240 mm ²	K2011005	NH-2 (H)	23 Nm
143100309	Anslutningsklämma Al/Cu 120-240 mm ²	K2111001	NH-2 (I)	11 Nm
143100310	Anslutningsklämma Al/Cu 2x120-240 mm ²	K2112002	NH-2 (K)	11 Nm
143100311	Anslutningsklämma Cu skena 11x21x1 mm	K3011012	NH-3 (H)	23 Nm
143100312	Anslutningsklämma Al/Cu 120-300 mm ²	K3111029	NH-3 (I)	11 Nm
143100313	Anslutningsklämma Al/Cu 2x120-300 mm ²	K3112030	NH-3 (K)	11 Nm
143100280	Anslutningsskydd 3-pol 36 mm/NH-00	AA-LTS/K-00S	NH-00	
143100281	Anslutningsskydd 3-pol 66 mm/NH-00	AA-LTS/K-00L	NH-00	
143100282	Anslutningsskydd 3-pol 42 mm/NH-1	AA-LTS/K-1	NH-1	
143100283	Anslutningsskydd 3-pol 42 mm/NH-2	AA-LTS/K-2	NH-2	
143100284	Anslutningsskydd 3-pol 42 mm/NH-3	AA-LTS/K-3	NH-3	
143100260	Montage Kit för DIN skena NH-00	Z-LTS/K-00	NH-00	
143100261	Montage Kit för DIN skena NH-1	Z-LTS/K-1	NH-1	
143100263	Läsanordningen till samtliga	ASV.LTS/K-00-1-2-3	NH-00-1-2-3	



Anslutningsklämmor



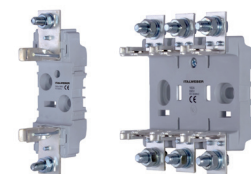
Kontakt- och säkringskydd 1- pol



Komplett skydd 3- pol

Knivsäkringshållare 1- och 3-pol, NH-00, NH-1 och tillbehör

Art.nr.	Benämning	Typ		
142504013	Knivsäkringshållare 1-pol NH-00 160 A	NHG-00/IP20	NH-00	
142504113	Knivsäkringshållare 1-pol NH-1 250 A	NHG-1/IP20	NH-1	
142504033	Knivsäkringshållare 3-pol NH-00 160 A	NHG-00x3/IP20	NH-00	
142504133	Knivsäkringshållare 3-pol NH-1 250 A	NHG-1x3/IP20	NH-1	
142590160	Kontaktsskydd 3-pol NH-00 160 A	00-NC-3	NH-00	
142590163	Kontaktsskydd 1-pol NH-00 160 A	00-NC-1	NH-00	
142590135	Säkringsskydd 3-pol NH-00 160 A	00-NCT-3	NH-00	
142590138	Säkringsskydd 1-pol NH-00 160 A	00-NCT-1	NH-00	
142590170	Kontaktsskydd 1-pol NH-1 250 A	1-NC	NH-1	
142590145	Säkringsskydd 1-pol NH-1 250 A	1-NCT	NH-1	
142590720	Mellanvägg 3-pol NH-00 160 A	00-NS-3	NH-00	
142590723	Mellanvägg 1-pol NH-00 160 A	00-NS-1	NH-00	
142590730	Mellanvägg 1-pol NH-1 250 A	1-NS	NH-1	



Knivsäkringshållare 1- och 3- pol



Söker du produkter för montage, automation och säkerhet?

Euro Energy erbjuder:

- ✓ Teknisk kompetens
- ✓ God branschkunskap
- ✓ Uppdaterat sortiment
- ✓ Hög servicenivå
- ✓ Effektiv logistik

Vi arbetar med tidsbesparande och högkvalitativa produkter.

Vårt sortiment omfattar både standard- och specialprodukter från ett flertal välkända kvalitetsleverantörer.

Bland våra kunder finns företag inom tillverkningssektorn, grossister, industrier energiverk och OEM.

Välkommen att kontakta oss!



Euro Energy Components AB
Varlabergsvägen 25 - SE-434 39 Kungsbacka
Telefon 0300 - 69 00 40
E-post info@euroenergy.se
order@euroenergy.se

Mer information finns på vår hemsida:

www.euroenergy.se