

TEKNOMEGA®

G OUNEVA
OUNEVA GROUP



10. Montagematerialiel

- Komponenter för montering av apparater, samt elektriska förbindningar i ställverk, automatikskåp och liknande applikationer.
- Ett brett sortiment av flexibla och isolerade strömskenor, jordflätor, skenklämmor, distributionsblock, metall- & plastdistanser och skenstöd.
- Kopplingsplintar och anslutningsklämmor Al/Cu
- Värmeelement, filterfläktar och termostater
- Godkända enligt gällande normer och regler.



EEC EURO ENERGY COMPONENTS AB

Tel +46(0)300 69 00 40
Fax +46(0)300 164 75
www.euroenergy.se
info@euroenergy.se

Euro Energy Components AB bildades 1996 och arbetar som ett elkomponent-företag som tillhandahåller ett flertal välkända varumärken inom elteknik. Dessutom arbetar vi med energibesparande och miljöanpassade produkter för en allt större och krävande marknad.

Euro Energy Components AB (EEC) representerar ett mycket högt och brett tekniskt kunnande. De produkter som tagits in i sortimentet är bland de bästa inom sitt område - både när det gäller standard- och specialprodukter. Företagets kundkrets finns i första hand inom tillverkningssektorn samt industrier, grossister, OEM, kommuner och andra storförbrukare av elmateriel.

Flexibla strömskenor Teknomega Ω FLEX

Isolerade lamellskenor i 2 m-längd

Flexibla isolerade lamellskenor av elektrolytkoppar med lamelltjocklek 0,5-1,0 mm med isolation av 2 mm tjock självsläckande PVC. Nominellt spänningsområde är 1000 V AC/1500 V DC. Isolationens genomslagshållfasthet är 20 kV/mm med kontinuerlig arbetstemperatur -40 till +105 °C. Halogenfri isolation för temperatur upp till 125 °C, UL godkänd (E 300607) och UL94VO.

Art.nr	E-nummer	Utförande	Typ	Area mm ²	Ström A		ΔT °C
					IP20	IP43-65	
		Not 1 nedan			135	105	40 °C
21501005	2677350	BFX 3x9x0,8	BFX 1005	22	135	105	141
21501020	2677351	BFX 6x9x0,8	BFX 1020	43	245	190	210
21501022	2677352	BFX 3x13x0,5	BFX 1022	20	170	130	143
21501023	2677353	BFX 6x13x0,5	BFX 1023	39	250	200	207
21501025	2677354	BFX 2x15,5x0,8	BFX 1025	25	160	100	163
21501035	2677355	BFX 4x15,5x0,8	BFX 1035	50	320	250	244
21501045	2677356	BFX 6x15,5x0,8	BFX 1045	74	400	320	306
21501055	2677357	BFX 2x20x1	BFX 1055	40	275	215	230
21501060	2677358	BFX 3x20x1	BFX 1060	60	360	280	286
21501070	2677359	BFX 6x20x1	BFX 1070	100	420	325	377
21501085	2677360	BFX 2x24x1	BFX 1085	48	380	300	265
21501095	2677361	BFX 4x24x1	BFX 1095	96	465	360	383
21501100	2677362	BFX 5x24x1	BFX 1100	120	510	400	433
21501105	2677363	BFX 6x24x1	BFX 1105	144	560	430	479
21501120	2677364	BFX 2x32x1	BFX 1120	64	405	315	334
21501130	2677365	BFX 4x32x1	BFX 1130	128	545	425	480
21501135	2677366	BFX 5x32x1	BFX 1135	160	640	195	540
21501140	2677367	BFX 6x32x1	BFX 1140	192	715	550	596
21501170	2677368	BFX 5x40x1	BFX 1170	200	760	590	644
21501185	2677369	BFX 10x40x1	BFX 1185	400	1180	910	922
21501190	2677370	BFX 3x50x1	BFX 1190	150	590	460	594
21501195	2677371	BFX 4x50x1	BFX 1195	200	730	560	688
21501200	2677372	BFX 5x50x1	BFX 1200	250	930	710	770



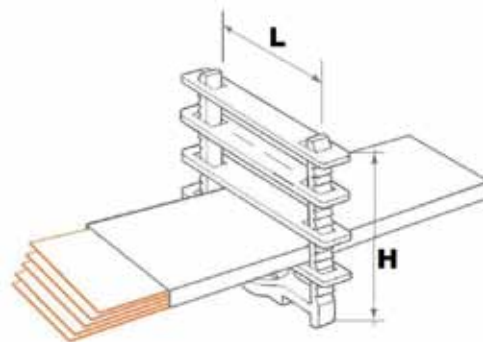
Notering 1 Exempel BFX 3x9x0,8: 3=antal lameller, 9=bredd lamell mm, 0,8=tjocklek lamell mm.

Detta är vårt standardsortiment, kontakta oss för andra dimensioner och strömmar samt mer teknisk data.

Skenhållare Teknomega Ω FLEX SPACER

Skenhållare till Ω FLEX och Ω LINK självsläckande i svart plast (polyamid) UL94Vo godkänd.

Art.nr	E-nummer	Typ	Max Ω FLEX	Max Ω LINK	Max skena mm	HxL mm
21553000		DZP 3000	BFX 1150	GTI 1095	32x10	76x38



Flexibla skenstöd Teknomega Ω TOP

Art.nr.	Typ	Benämning	Antal block/sats	Antal stagskruvar	Antal skenor	Skentjocklek mm	Skenhöjd mm
21801005	TOP 1005	3-polig block & skruvsats	6	4	1-2	5	30-125
21801010	TOP 1010	4-polig block & skruvsats	8	5	1-2	5	30-125
21801015	TOP 1015	3-polig block & skruvsats	6	4	1-4	5	30-125
21801020	TOP 1020	4-polig block & skruvsats	8	5	1-4	5	30-125
21801035	TOP 1035	3-polig block & skruvsats	6	4	1-2	10	30-120
21801040	TOP 1040	4-polig block & skruvsats	8	5	1-2	10	30-120
21801045	TOP 1045	3-polig block & skruvsats	6	4	1-3	10	30-120
21801050	TOP 1050	4-polig block & skruvsats	8	5	1-3	10	30-120

Tillbehör

Art.nr.	Typ	Benämning
21801000	TOP 1000	Profilskena Al 2 m för skenblock
21801055	TOP 1055	Isolertub för stagskruv
21801100	TOP 1100	Horisontalt skenfäste
21801105	TOP 1105	Vertikalt skenfäste



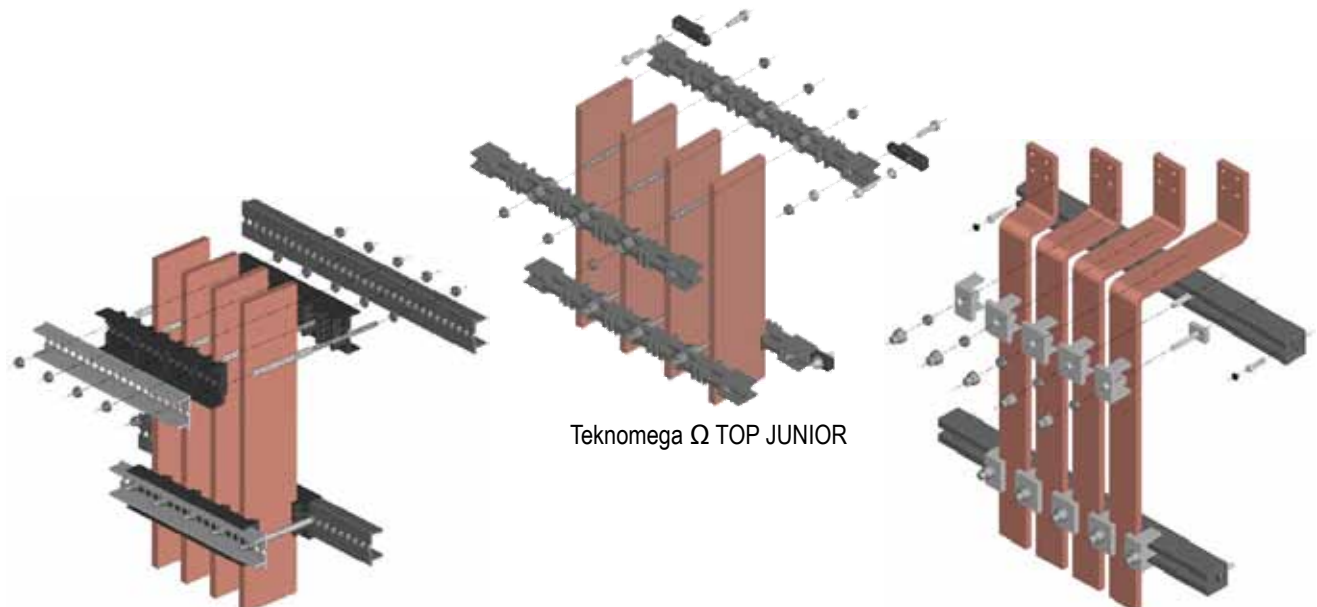
Kompakta skenstöd Teknomega Ω TOP JUNIOR

Art.nr.	Typ	Benämning	Antal block/sats	Antal stagskruvar	Antal skenor	Skentjocklek mm	Skenhöjd mm
21802000	TOP 2000	4-poligt dubbelsidigt skenstöd	2	3	2	5	30-80
					1	10	30-80



Flatskenstöd Teknomega Ω FLAT

Art.nr.	Typ	Benämning	Skentjocklek mm	Skenhöjd mm
21803000	FLT 1000	PVC-kanal 2 m för flatskenstöd		
21803005	FLT 1005	Sats med 6 st "L"-block i 6/6 polyamid komplett med skruvar	4-14	20-100
21803010	FLT 1010	Sats med 6 st "T"-block i 6/6 polyamid komplett med skruvar	4-14	20-100



Teknomega Ω TOP

Teknomega Ω TOP JUNIOR

Teknomega Ω FLAT

Flexibla strömskenor Teknomega Ω LINK

Ω LINK är en högflexibel förtennt förbindning med areor från 25 mm² upp till 120 mm² och längder från 230 mm till 730 mm i 125 A till 400 A. Isolationsmaterialet är svart självsläckande PVC 1,8-2 mm, brandklassat enligt PVC UL94V0, nominellt spänningsområde 1000 V AC/1500 V DC. Elektrisk genomslagshållfasthet är 20 kV/mm med kontinuerlig omgivningstemperatur -40 till +105 °C.

Art.nr	E-nummer	Typ	Area mm ²	Ström A	Längd mm	Hål Ø mm
21631000	2677400	GTI 1000	25	125	230	10,5
21631005	2677401	GTI 1005	25	125	330	10,5
21631010	2677402	GTI 1010	25	125	430	10,5
21631015	2677403	GTI 1015	25	125	530	10,5
21631020	2677404	GTI 1020	25	125	630	10,5
21631025	2677405	GTI 1025	35	160	230	10,5
21631030	2677406	GTI 1030	35	160	330	10,5
21631035	2677407	GTI 1035	35	160	430	10,5
21631040	2677408	GTI 1040	35	160	530	10,5
21631045	2677409	GTI 1045	35	160	630	10,5
21631050	2677410	GTI 1050	50	250	230	10,5
21631055	2677411	GTI 1055	50	250	330	10,5
21631060	2677412	GTI 1060	50	250	430	10,5
21631065	2677413	GTI 1065	50	280	530	10,5
21631070	2677414	GTI 1070	50	250	630	10,5
21631075	2677415	GTI 1075	120	400	330	10,5
21631080	2677416	GTI 1080	120	400	430	10,5
21631085	2677417	GTI 1085	120	400	530	10,5
21631090	2677418	GTI 1090	120	400	630	10,5
21631095	2677419	GTI 1095	120	400	730	10,5
21631100	2677420	GTI 1100	240	630	330	10,5
21631105	2677421	GTI 1105	240	630	430	10,5
21631110	2677422	GTI 1110	240	630	530	10,5
21631115	2677423	GTI 1115	240	630	630	10,5
21631120	2677424	GTI 1120	240	630	730	10,5
21631125	2677425	GTI 1125	240	630	830	10,5
21631130	2677426	GTI 1130	240	630	930	10,5



Jordflätor Teknomega

Oisolerade jordflätor i förtennt koppar 6-16 mm² med maximal arbetstemperatur 105 °C.

Typ TMT är rund flätad ledare och TMS är flat flätad ledare.

Art.nr	E-nummer	Typ	Area mm ²	Ström A	Längd mm	Hål Ø mm
21791200	2677440	TMT 1200	6	55	150	6,5
21791205	2677442	TMT 1205	6	55	200	6,5
21791210	2677444	TMT 1210	10	85	300	6,5
21791215		TMT 1215	16	120	250	8,5
21781035	2677446	TMS 1035	16	120	150	8,5
21781045	2677448	TMS 1045	16	120	250	8,5

Detta är vårt standardsortiment, kontakta oss för andra dimensioner och strömmar samt mer teknisk data.

Fasskenor Pollmann för automatsäkringar av gaffel- och PIN-typ

Pollmann är en av de ledande tillverkarna i Europa av fasskenor till automatsäkringar

Nedan presenterar vi ett urval av dessa komponenter, kontakta oss gärna om ni har andra önskemål.



Kapningsbara fasskenor universal 1- och 3-pol av så kallad PIN-typ för automatsäkringar av fabrikat:

Schneider C60 ABB S 201 Pro M kompakt Siemens 5SY4 General Electric G100

Art.nr	Typ	Benämning	Längd mod/mm	Area mm ²	Stift mm
27220103	S-1L-1000/10iso	Fasskena 1-pol utan hjälpkontakt	57/1000	10	4 x 10,5
27220104	S-1L-1000/16iso	Fasskena 1-pol utan hjälpkontakt	57/1000	16	4 x 10,5
27220111	S-1L-27-1000iso	Fasskena 1-pol med hjälpkontakt	37/1000	16	4 x 10,5
27223302	S-3L-1000/10	Fasskena 3-pol utan hjälpkontakt	57/1000	10	4 x 11,5
27221302	S-3L-1000/16	Fasskena 3-pol utan hjälpkontakt	57/1000	16	4 x 11,5
27221337	S-3L+9-1000/16	Fasskena 3-pol med hjälpkontakt	48/1000	16	4 x 12



Tillbehör

Art.nr	Typ	Benämning	Längd mod/mm	Area mm ²	Stift mm
27310425	EK-C-1/10-16	Beröringsskydd skenavslut 1-pol	-	10-16	-
27310413	EK-C-3/10	Beröringsskydd skenavslut 3-pol	-	10	-
27310422	EK-C-2+3/16	Beröringsskydd skenavslut 2-3-pol	-	16	-
27010201	AS/25 SN	Anslutningsklämma 1-pol	-	25	4 x 2,5 x 13
27310435	5 TE	Beröringsskydd skena tom plats. (5st)	-	10-16	-

Fasskenor universal 3-pol av gaffel- och PIN-typ 10-16 mm²

Art.nr	Typ	Benämning	Längd mod/mm	Area mm ²	Skruv/stift mm
27211305	G-3L-1000/16	Gaffelskena 3-pol 57 moduler	57/1000	16	M5 - M6
27213303	G-3L-1000/10	Gaffelskena 3-pol 57 moduler	57/1000	10	M5 - M6
27217310	G-3L-106 ML	Gaffelskena 3-pol 6 moduler	6/106	10	M5 - M6
27217312	G-3L-160 ML	Gaffelskena 3-pol 9 moduler	9/160	10	M5 - M6
27217311	G-3L-210 ML	Gaffelskena 3-pol 12 moduler	12/210	10	M5 - M6
27219734	G-3L-267/10 MFC C SO	Gaffelskena 3-pol 15 moduler	15/267	10	M5 - M6
27219737	G-3L-320/10 MFC C SO	Gaffelskena 3-pol 18 moduler	18/320	10	M5 - M6
27217363	G-3L-106/16 ML	Gaffelskena 3-pol 6 moduler	6/106	16	M5 - M6
27217364	G-3L-160/16 ML	Gaffelskena 3-pol 9 moduler	9/160	16	M5 - M6
27217361	G-3L-210/16 ML	Gaffelskena 3-pol 12 moduler	12/210	16	M5 - M6
27217365	G-3L-267/16	Gaffelskena 3-pol 15 moduler	15/267	16	M5 - M6
27217366	G-3L-320/16	Gaffelskena 3-pol 18 moduler	18/320	16	M5 - M6
27227310	S-3L-106 ML	Stiftskena (PIN-typ) 3-pol 6 moduler	6/106	16	4 x 12,5
27227312	S-3L-160 ML	Stiftskena (PIN-typ) 3-pol 9 moduler	9/160	10	4 x 12,5
27227311	S-3L-210 ML	Stiftskena (PIN-typ) 3-pol 12 moduler	12/210	10	4 x 12,5
27229707	S-3L-267/10 MFC	Stiftskena (PIN-typ) 3-pol 15 moduler	15/267	10	4 x 12,5
27229708	S-3L-320/10 MFC	Stiftskena (PIN-typ) 3-pol 18 moduler	18/320	10	4 x 12,5
27227327	S-3L-106/16 ML	Stiftskena (PIN-typ) 3-pol 6 moduler	6/106	16	4 x 12,5
27227326	S-3L-160/16 ML	Stiftskena (PIN-typ) 3-pol 9 moduler	9/160	16	4 x 12,5
27227325	S-3L-210/16 ML	Stiftskena (PIN-typ) 3-pol 12 moduler	12/210	16	4 x 12,5
27221321	S-3L-265/16	Stiftskena (PIN-typ) 3-pol 15 moduler	15/265	16	4 x 12,5
27221311	S-3L-320/16	Stiftskena (PIN-typ) 3-pol 18 moduler	18/320	16	4 x 12,5

Fasskenor universal för motorstarters av gaffeltyp för fabrikat:

Moeller Siemens Schneider

Art.nr	Typ	Benämning	Längd mm	Area mm ²
27212519	G-3L-MS-2-45-14 SO	Fasskena 3-pol för 2 st motorstarters	90	10
27212520	G-3L-MS-3-45-14 SO	Fasskena 3-pol för 3 st motorstarters	135	10
27212520	G-3L-MS-4-45-14 SO	Fasskena 3-pol för 4 st motorstarters	180	10
27212522	G-3L-MS-5-45-14 SO	Fasskena 3-pol för 5 st motorstarters	225	10



Kapningsbar fasskena för motorstarters av PIN-typ för fabrikat:

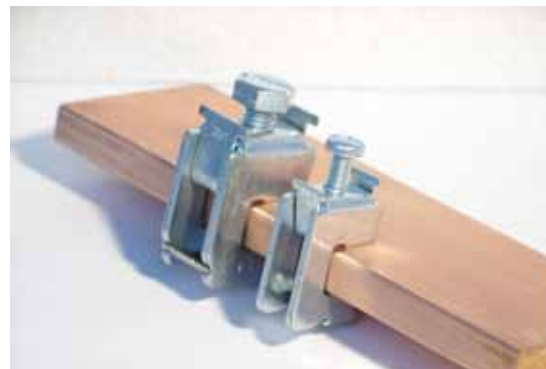
Siemens modell Sirius 3RA6 120

Art.nr	Typ	Benämning	Längd mm	Area mm ²
27223345	S-3L-MS-45-855/10 SI	Fasskena 3-pol för 19 st motorstarters	855	10
27040138	ESB-S/SI-MS	Anslutningsblock 3-pol för area 25 mm ²	-	-
27310413	EK-C-3/10	Beröringsskydd skenavslut	-	-

Skenklämmor Pollmann

Skenklämmor för anslutning av ledare till skena 5 och 10 mm i förzinkat stål för ledare från 1,5-120 mm². Skenklämmorna upp till 35 mm² har skruvskalet för kryss- och spårskruv, över 35 mm² även med sexkantsmutter.

Art.nr	E-nummer	Typ	Kabelarea mm ²	Skena mm
27001605	2677490	SK 16 F5	1,5-16	5
27003505	2677491	SK 35 F5	1,5-35	5
27007005	2677492	SK 70 F5	16-70	5
27012005	2677493	SK 120 F5	16-120	5
27018505	2677494	SK 185 F5	120-185	5
27101610	2677495	SK 16 F10	1,5-16	10
27103510	2677496	SK 35 F10	1,5-35	10
27107010	2677497	SK 70 F10	16-70	10
27112010	2677498	SK 120 F10	16-120	10
27118510	2677499	SK 185 F10	120-185	10



Mässingsskenor Teknomega hålade med M4 skruvanslutning i 1 meters längder

Art.nr	E-nummer	Typ	Anslutning	Area mm ²	Antal anslutn.	Moment Nm	Mått LxHxB mm	Hål Ø mm
21221500		BOC 1500	←UT	2,5-6	153	2-3	1000x8x6	4,5
21221505		BOC 1505	←UT	10-35	83	2-3	1000x13x6	9,5

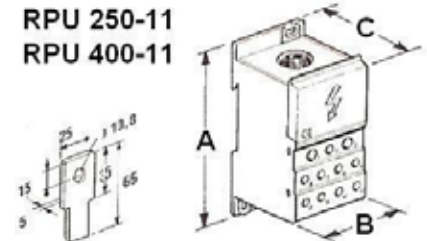
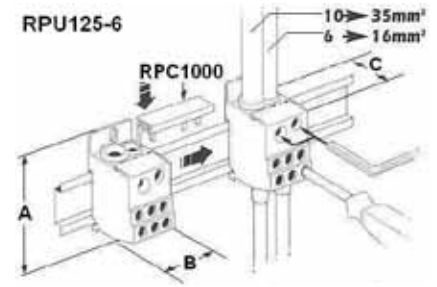
Vertikala skenhållare för mellanspänning upp till 36kV

Art.nr	Typ	Skenhållare BxH mm	Dim. Skenor tjocklek mm	Dim. Skenor max. bred mm	Antal skenor i hållaren	Material rostfritt gäng dimension	Max ström Ik 1 sek
95133601	VST 60	70x93	5 & 10	60	1 till 3 st	2333/M10	30kA
95133602	VST 100	70x133	5 & 10	100	1 till 3 st	2333/M10	30kA
95133603	VST 120	70x153	5 & 10	120	1 till 3 st	2333/M10	30kA

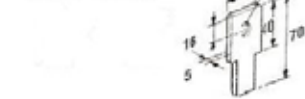
Distributionsblock Teknomega Ω BLOCK

Ω Block är ett fördelningsblock för ledningsfördelning i större normcentraler, med area upp till 185 mm² och ström upp till 500 A. Blocken, som finns i 1- eller 3-poligt utförande IP20, är tillverkade enligt IEC 947-7-1 och är även UL godkända.

Art.nr	E-nummer	Typ	Ström A	Antal poler	Mått AxBxC mm
21720995	2677300	RPU 0995	80	1	66x27x45
21721000	2677301	RPU 1000	125	1	71x45x43
21721001	2677302	RPU 1001	125	1	75x27x45
21721005	2677303	RPU 1005	160	1	71x45x43
21721006	2677304	RPU 1006	160	1	90x35x50
21721010	2677305	RPU 1010	250	1	96x45x50
21721015	2677306	RPU 1015	400	1	96x45x50
21721020	2677307	RPU 1020	500	1	96x45x50
21711010	2677308	RPT 1010	125	3	71x80x43
21711015	2677309	RPT 1015	160	3	71x80x43



RPC 250A



RPC 400A

Tillbehör till distributionsblock

Art.nr	E-nummer	Benämning	Typ	Anm.
21691000	2677320	Parallellanslutningsbleck	RPC 1000	125 Ansl. två RPU 1001
21691005	2677321	Anslutningsbleck för skena	RPC 1005	250 Ansl. flat skena RPU1010
21691010	2677322	Anslutningsbleck för skena	RPC 1010	400 Ansl. flat skena RPU1015



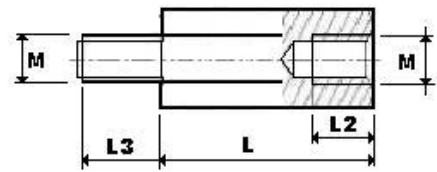
Teknisk tabell för distributionsblock

Typ	IN/UT	Ledning mm ²	Med ändhylsa mm ²	Antal ansl.	Åtdragsmoment Nm	Icw KA rms	Ipk KA	Ui
RPU0995	IN →	6/16	6/16	1	1,5	3	22	690V
	←UT	2,5/6	2,5/6	4	0,8			
	←UT	2,5/16	2,5/16	2	1,5			
RPU1000	IN →	10/35	10/35	1	6	4,2	25	690V
	←UT	2,5/16	2,5/16	10	3			
RPU1001	IN →	10/35	10/35	1	3,5	4,2	30	690V
	IN →	6/16	6/16	1	3,5			
	←UT	2,5/16	2,5/16	6	1,5			
RPU1005	IN →	10/70	10/70	1	6	8,4	35	690V
	←UT	2,5/16	2,5/16	10	3			
RPU1006	IN →	10/70		1	5	11,8	30	690V
	IN →	12x4	12x5	1	2			
	←UT	2,5/16	2,5/16	6	1,5			
RPU1010	IN →	35/120			19	24,5	51	690V
	←UT	6/35	6/25	2	3,5			
	←UT	2,5/16	2,5/16	5	2			
	←UT	2,5/10	2,5/10	4	2			
RPU1015	IN →	95/185			25	24,5	51	690V
	←UT	6/35	6/25	2	3,5			
	←UT	2,5/16	2,5/16	5	2			
	←UT	2,5/10	2,5/10	4	2			
RPU1020	IN →	25x5	34x6	1	3,5	24,5	51	690V
	←UT	6/35	6/25	2	3,5			
	←UT	2,5/16	2,5/16	5	2			
	←UT	2,5/10	2,5/10	4	2			
RPT1010	IN →	10/35	10/35	1x3	6	4,2	25	690V
	←UT	2,5/16	2,5/16	6x3	3			
RPT1015	IN →	10/70	10/70	1x3	6	8,4	35	690V
	←UT	2,5/16	2,5/16	6x3	3			

Metalldistanser Teknomega

Distanser med sexkantsprofil i galvaniserat stål med yttre och inre gänga 5-8 mm.

Art.nr	E-nummer	Typ	Längd mm	Gänga mm
21541045	2677520	DZM 1045	15	M5
21541050	2677521	DZM 1050	20	M5
21541055	2677522	DZM 1055	25	M5
21541060	2677523	DZM 1060	30	M5
21541065	2677524	DZM 1065	35	M5
21541070	2677525	DZM 1070	40	M5
21541075	2677526	DZM 1075	50	M5
21541080	2677527	DZM 1080	60	M5
21541085	2677528	DZM 1085	70	M5
21541090	2677529	DZM 1090	80	M5
21541092	2677530	DZM 1092	90	M5
21541095		DZM 1095	10	M6
21541100		DZM 1100	15	M6
21541105		DZM 1105	20	M6
21541106		DZM 1106	25	M6
21541110	2677540	DZM 1110	30	M6
21541115		DZM 1115	40	M6
21541120	2677541	DZM 1120	50	M6
21541125	2677542	DZM 1125	60	M6
21541130	2677543	DZM 1130	70	M6
21541135	2677544	DZM 1135	80	M6
21541140	2677545	DZM 1140	90	M6
21541145	2677546	DZM 1145	100	M6
21541150		DZM 1150	20	M8
21541155		DZM 1155	25	M8
21541160		DZM 1160	30	M8
21541165		DZM 1165	40	M8
21541170		DZM 1170	50	M8
21541175		DZM 1175	70	M8

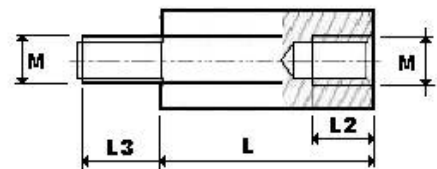


Plastdistanser Teknomega

Plastdistanser med sexkantsprofil i polystyren självslocknande enligt UL94-V2.

Max arbetstemperatur 90°C, isolationsspänning 1000 V, yttre och inre gänga M5-M6 i stål

Art.nr	E-nummer	Typ	Längd mm	Gänga mm
21551005		DZP 1005	15	M5
21551010		DZP 1010	20	M5
21551015		DZP 1015	30	M5
21551020		DZP 1020	45	M5
21551025		DZP 1025	55	M5
21551030		DZP 1030	70	M5
21551035		DZP 1035	85	M5
21551040		DZP 1040	120	M5
21551045		DZP 1045	15	M6
21551050	2677547	DZP 1050	20	M6
21551055	2677548	DZP 1055	30	M6
21551060	2677549	DZP 1060	45	M6
21551065	2677550	DZP 1065	70	M6
21551070	2677551	DZP 1070	120	M6



Detta är vårt standardsortiment, kontakta oss för andra dimensioner.

Profilmutterar Teknomega

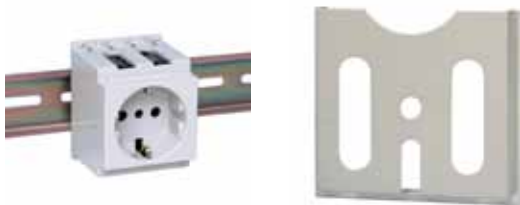
Profilmutterar till profilskena med bredd 41 mm.

Art.nr	E-nummer	Typ	Låsfjäder	Gänga mm
21161000		DAP 1000	Ingen	M6
21161005		DAP 1005	Ingen	M8
21161010		DAP 1010	Ingen	M10
21161015		DAP 1015	Ingen	M12
21161020		DAP 1020	Kort	M6
21161025		DAP 1025	Kort	M8
21161030		DAP 1030	Kort	M10
21161035		DAP 1035	Kort	M12
21161040		DAP 1040	Lång	M6
21161045		DAP 1045	Lång	M8
21161050		DAP 1050	Lång	M10
21161055		DAP 1055	Lång	M12



Lysrörsarmatur för kapslingar

Art.nr	Benämning	Mått BxHxD
41850513	Lysrör med magnet 13 W	44x570x22



Diverse tillbehör

Art.nr	Typ	Benämning	Mått BxHxD mm
42540100	ALFAPRSCH	Vägguttag för DIN montage 16 A	3 moduler
42540150	ALFATASC	Ritningshållare A4	264x235x35

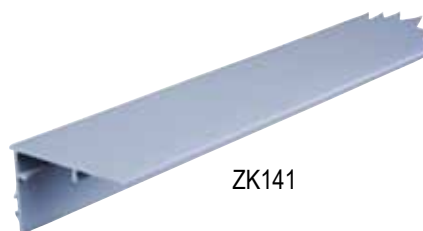
Kapslingssystem Pollmann SIKAB

En enkel kapsling för att uppnå IP 20 kapslingsklass i automatikskåp eller för liknande utrymmen. Kapslingen fästes direkt på DIN-skenan med nedanstående detaljer.

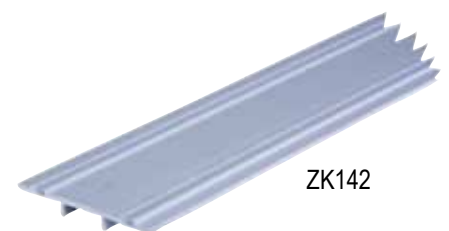
Art.nr	Typ	Benämning
27320101	ZK140	Gavelkapslingsstöd som snäpps på DIN-skenan
27320201	ZK141	Vinkelprofil 1000 mm som avslutar kapslingen över eller underkant
27320301	ZK142	Flat profil 1000 mm för att bygga flera rader kapsling
27320501	ZA12	Märklister 1000 mm för gruppmarkering
27320401	ZA2	Täckbricka 1000 mm för DIN-slitsen



ZK140



ZK141



ZK142



Jord och nollskenor Pollmann hålade med M5/M4 skruvanslutning

Art.nr	E-nummer	Typ	Area mm ²	Antal anslut.	Moment Nm	Mått LxHxB mm	Hål Ø mm
2771504		MO 4	4x6	4	2-3	38x10x6	5,5 / 4,5
2771508		MO 8	2x6 / 6x4	8	2-3	59x10x6	5,5 / 4,5
2771510		MO 10	2x6 / 8x4	10	2-3	71x10x6	5,5 / 4,5
2771512		MO 12	2x6 / 10x4	12	2-3	83x10x6	5,5 / 4,5
2771514		MO 14	2x6 / 12x4	14	2-3	95x10x6	5,5 / 4,5
2771516		MO 16	2x6 / 14x4	16	2-3	121x10x6	5,5 / 4,5
2771522		MO 22	11x6 / 11x4	22	2-3	154x10x6	5,5 / 4,5

Fördelningsplintar Pollmann med skruvlös anslutning för montering på DIN-skena

Art.nr	E-nummer	Typ	Färg	Skruvanslutning in mm ²	Anslutning ut mm ²	Mått LxHxB mm
2720251	2677380	N 14-S	Blå	1x25	2x4 + 12x2,5	89x35x18
2720252	2677381	PE 14-S	Grön	1x25	2x4 + 12x2,5	89x35x18
2720253	2677388	A 14-S	Grå	1x25	2x4 + 12x2,5	89x35x18

Fördelningsplintar Pollmann med skruvanslutning för montering på DIN-skena

Art.nr	E-nummer	Typ	Färg	Area mm ²	Antal anslutn.	Mått LxHxB mm
27020228	2677382	N 7-F	Blå	16	7	53x26x13
27020229	2677383	N 12-F	Blå	16	12	88x26x13
27020230	2677384	N 15-F	Blå	16	15	107x26x13
27020231	2677385	PE 7-F	Grön	16	7	53x26x13
27020232	2677386	PE 12-F	Grön	16	12	88x26x13
27020233	2677387	PE 15-F	Grön	16	15	107x26x13



Värmelement Alfa Electric IP20 godkänd

Art.nr	Typ	Benämning	Mått BxHxD mm	Vikt kg
42100025	SHT25	Värmelement 25W 230V	50x90x80	0,25
42100050	SHT50	Värmelement 50W 230V	50x110x80	0,3
42100075	SHT75	Värmelement 75W 230V	50x160x80	0,45
42100100	SHT100	Värmelement 100W 230V	90x110x80	0,5
42100125	SHT125	Värmelement 125W 230V	90x160x80	0,85
42100150	SHT150	Värmelement 150W 230V	90x220x80	1,1

Fläktelement Alfa Electric IP20 godkänd

Art.nr	Typ	Benämning	Mått BxHxD mm	Vikt kg
42100250	FSHT250	Fläktelement 250W 230V	112x170x82	1,4
42100500	FSHT500	Fläktelement 500W 230V	112x210x82	1,6
42100750	FSHT750	Fläktelement 750W 230V	112x225x82	1,8

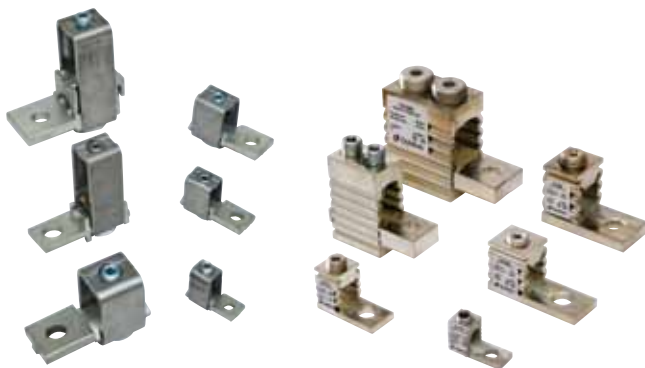


Termostater Alfa Electric för montering på DIN-skena 35 mm IP20 godkänd

Art.nr	Typ	Benämning	Mått BxHxD mm	Vikt kg
42000201	THR02	Termostat 0-60°C NC	34x68x38	0,48
42000210	THV02	Termostat 0-60°C NO	34x68x39	0,48
42002211	THRV22	Termostat dubbel 0-60°C NC+NO	53x68x38	0,8

Filter och filterfläktar Alfa Electric IP54 godkända

	ALFA1000BP	ALFA1600BP	ALFA2000BP	ALFA2300BP	ALFA2500BP	ALFA3000BP	ALFA3500BP
Art.nr	42201000	42201600	42202000	42202300	42202500	42203000	42203500
Luftflöde (utan filter) m³/h	-	55	-	105	230	-	500
Luftflöde (med filter) m³/h	-	40	-	80	180	-	370
Strömförsörjning V/Hz	-	230/50-60	-	230/50-60	230/50-60	-	230/50-60
Mått BxHxD mm	150x150x28	150x150x77	250x250x30	250x250x111	250x250x119	325x325x30	325x325x151
Effektförbrukning W	-	22	-	22	40	-	70
Strömförbrukning A	-	0,14	-	0,14	0,17	-	0,40
Överströmsskydd	-	impedans	-	impedans	termisk	-	termisk
Drifttemperatur °C	-	-10/+70	-	-10/+70	-10/+70	-	-10/+70
Ljudnivå dB(A)	-	43	-	43	53	-	65
Flödesriktning	-	utsida-in	-	utsida-in	utsida-in	-	utsida-in



Ouneva Anslutningsklämmor OL & OT

Finns i två versioner för Al/Cu kablar 1,5-300mm², OL 1x70-300 mm² & 2x185/300 i rostfritt stål och koppar, OT 1x50-300 mm² & 2x120/240 i förtentnat aluminium och infettade.



Ouneva Kopplingsplintar OTL

Finns i tre versioner för Al/Cu kablar 1,5-240mm². OTL 1x50-240 mm², 2x50-240 mm² & finns i grå, blå och gul/grön 3x50 mm² grå i förtentnat aluminium och infettade samt beröringsskyddad i polyamid plast.

Anslutningsklämmor Ouneva Al/Cu OL 50-300 mm²

Art.nr	E-nr	Typ	V	In A	Al/Cu mm²	Insex nyckel	Vridmoment Al/Cu Nm	Anmärkning	Vikt g
26100700	2677583	OL 6-70/7	690	270	6-70	4	10	oisolerad 2)	45
26100701	2677590	OL 6-70T	690	270	6-70	4	10	oisolerad 1)	45
26100950	2677584	OL 25-95/9	690	320	25-95	4	20	oisolerad 2)	77
26100951	2677591	OL 25-95T	690	320	25-95	4	20	oisolerad 1)	77
26101850	2677585	OL 95-185/11	690	400	95-185	5	40	oisolerad 2)	143
26101852	2677588	OL 2x95-185/13	690	400	95-185	5	40	oisolerad 2)	221
26102400	2677586	OL 1x95-240/11	690	400	95-240	5	40	oisolerad 2)	144
26103000	2677587	OL 185-300/13	690	560	185-300	6	70	oisolerad 2)	288
26103002	2677589	OL 2x185-300/13	690	800	185-300	6	70	oisolerad 2)	546

Anmärkning

1) För tunnelanslutning

2) För skruvanslutning

Anslutningsklämmor Ouneva Al/Cu OT 50-300 mm²

Art.nr	E-nr	Typ	V	In A	Al/Cu mm ²	Vridmoment Al/Cu Nm	Al/Cu mm ²	Vridmoment Al/Cu Nm	Insex nyckel	Anm.	Vikt g
26110500	2677592	OT 1x1,5-50/8,5	690	160	1,5-10	3,5	16-50	12	5	oisolerad 2)	10
26110950	2677593	OT 1x6-95/10,5	690	245	6-25	12	35-95	22	5	oisolerad 2)	22
26111200	2677594	OT 1x16-120/12,5	690	280	16-35	12	50-120	25	5	oisolerad 2)	50
26111202	2677595	OT 2x25-120/13	690	400	25-35	10	50-120	20	6	oisolerad 2)	186
26111500	2677596	OT 1x25-150/12,5	690	280	25-50	14	70-150	30	5	oisolerad 2)	58
26112400	2677597	OT 1x35-240/12,5	690	425	35-120	26	150-240	40	6	oisolerad 2)	86
26112402	2677598	OT 2x70-240/13	690	630	70-120	35	150-240	45	8	oisolerad 2)	456
26113000	2677599	OT 1x95-300/12,5	690	490	95-185	33	240-300	40	6	oisolerad 2)	134
26101201		DC 1x120T	690	200	16-35	7,5	16-120	16	5	isolerad 1)	51

Anmärkning 1) För tunnelanslutning 2) För skruvanslutning

Kopplingsplintar Ouneva 690V Enkel Al/Cu OTL 50-240mm² IP20

Art.nr	E-nr	Typ	In A	Al/Cu mm ²	Area mm ²	Vridmoment Al/Cu Nm	Höjd mm	Längd mm	Bredd mm	Insex nyckel	Montage	Vikt g
26120501	2677552	OTL 1x1,5-50 ² G	160	1,5-50	1,5-2,5	1,5	43	50	18	5	DIN	30
26120502	2677553	OTL 1x1,5-50 ² B	160	1,5-50	4-10	5	43	50	18	5	DIN	30
26120503	2677554	OTL 1x1,5-50 ² YG	160	1,5-50	16-50	12	43	50	18	5	DIN	30
26120951	2677555	OTL 1x6-95 ² G	245	6-95	6-25	12	51	84	25	5	DIN/Skruv	65
26120952	2677556	OTL 1x6-95 ² B	245	6-95	35-95	22	51	84	25	5	DIN/Skruv	65
26120953	2677557	OTL 1x6-95 ² YG	245	6-95			51	84	25	5	DIN/Skruv	65
26121201	2677558	OTL 1x16-120 ² G	280	16-120	16-35	12	53	84	30	5	DIN/Skruv	85
26121202	2677559	OTL 1x16-120 ² B	280	16-120	50-120	25	53	84	30	5	DIN/Skruv	85
26121203	2677560	OTL 1x16-120 ² YG	280	16-120			53	84	30	5	DIN/Skruv	85
26121501	2677561	OTL 1x25-150 ² G	320	25-150	25-50	14	54	84	31	5	DIN/Skruv	100
26121502	2677562	OTL 1x25-150 ² B	320	25-150	50-120	25	54	84	31	5	DIN/Skruv	100
26121503	2677563	OTL 1x25-150 ² YG	320	25-150	70-150	30	54	84	31	5	DIN/Skruv	100
26122401	2677564	OTL 1x35-240 ² G	425	35-240	35-120	26	65	106	37	6	DIN/Skruv	195
26122402	2677565	OTL 1x35-240 ² B	425	35-240	150-240	55	65	106	37	6	DIN/Skruv	195
26122403	2677566	OTL 1x35-240 ² YG	425	35-240			65	106	37	6	DIN/Skruv	195

Kopplingsplintar Ouneva 690V Dubbel Al/Cu OTL 50-240mm² IP20

Art.nr	E-nr	Typ	In A	Al/Cu mm ²	Area mm ²	Vridmoment Al/Cu Nm	Höjd mm	Längd mm	Bredd mm	Insex nyckel	Montage	Vikt g
26130501	2677567	OTL 2x1,5-50 ² G	320	1,5-50	1,5-2,5	1,5	43	49	30	5	DIN	90
26130502	2677568	OTL 2x1,5-50 ² B	320	1,5-50	4-10	5	43	49	30	5	DIN	90
26130503	2677569	OTL 2x1,5-50 ² YG	320	1,5-50	16-50	12	43	49	30	5	DIN	90
26130951	2677570	OTL 2x6-95 ² G	490	6-95	6-25	12	51	84	42	5	DIN/Skruv	125
26130952	2677571	OTL 2x6-95 ² B	490	6-95	35-95	22	51	84	42	5	DIN/Skruv	125
26130953	2677572	OTL 2x6-95 ² YG	490	6-95			51	84	42	5	DIN/Skruv	125
26131201	2677573	OTL 2x16-120 ² G	560	16-120	16-35	12	54	84	51	5	DIN/Skruv	150
26131202	2677574	OTL 2x16-120 ² B	560	16-120	50-120	25	54	84	51	5	DIN/Skruv	150
26131203	2677575	OTL 2x16-120 ² YG	560	16-120			54	84	51	5	DIN/Skruv	150
26131501	2677576	OTL 2x25-150 ² G	640	25-150	25-50	14	54	84	51	5	DIN/Skruv	170
26131502	2677577	OTL 2x25-150 ² B	640	25-150	70-150	30	54	84	51	5	DIN/Skruv	170
26131503	2677578	OTL 2x25-150 ² YG	640	25-150			54	84	51	5	DIN/Skruv	170
26132401	2677579	OTL 2x35-240 ² G	850	35-240	35-120	26	65	106	60	6	DIN/Skruv	340
26132402	2677580	OTL 2x35-240 ² B	850	35-240	150-240	55	65	106	60	6	DIN/Skruv	340
26132403	2677581	OTL 2x35-240 ² YG	850	35-240			65	106	60	6	DIN/Skruv	340
26133501	2677582	OTL 3x1,5-50 ² G	490	1,5-50	Se 50 mm ² ovan		48	49	49	5	DIN/Skruv	100